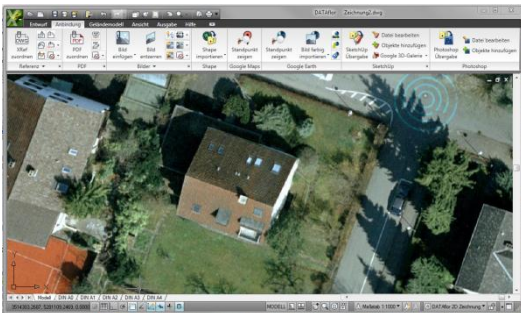


DATAflor greenXpert ist das komplette CAD System für ‚Grüne Experten‘. Das Programm ist zu 100% kompatibel zu AutoCAD und AutoCAD LT.

**Google Earth-Anbindung**

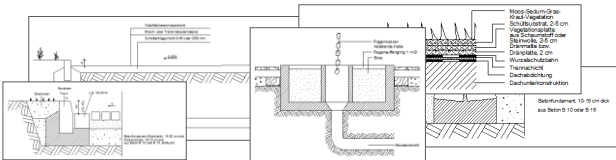
Mit der direkten Anbindung an Google Earth haben Sie neue Möglichkeiten. Verwenden Sie ein Luftbild als Planungsgrundlage oder erstellen Sie eine Gebietsübersicht im Planstempel. Durch die automatische Referenzierung machen Sie sich ein Bild von der Planungsumgebung und stellen Ihre Geländemodelldaten direkt in Google Earth in 3D dar.



Beliebige Luftbilder auf Knopfdruck in die Zeichnung einfügen

**Bibliotheken**

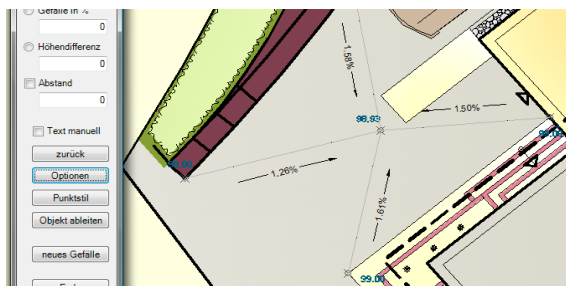
Die im Lieferumfang enthaltenen Bibliotheken lassen sich durch weitere, beliebig große Bibliotheken aus dem Internet ergänzen. Hierfür gibt es einen Manager, der den Download und die Installation übernimmt. Neu ist die „Wissensdatenbank Dachbegrünung“ mit Planungsdetails (Bilder und Zeichnungen) von der Firma ZinCo.



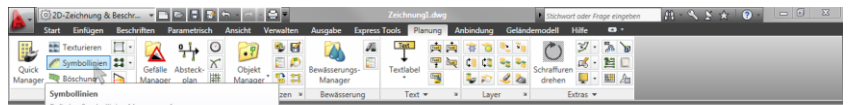
In der CAD Lounge erhältlich: Konstruktionsdetails für Außenanlagen

**Gefälleplanung**

In jedem Projekt kommt die Planung von Geländehöhen vor: ob als Entwässerungsplanung für versiegelte Flächen oder als funktioneller bzw. gestalterischer Aspekt. Hier ist der Gefälle-Manager ein schnelles, hoch effektives Werkzeug für die Höhenplanung.



Automatische Gefälleberechnung



Neue Ribbon-Technologie ab AutoCAD 2009 zusammen mit CAD V6

**Ständige AutoCAD-Anpassung**

DATAflor greenXpert wird laufend angepasst und überarbeitet. Zeitnah nach dem Erscheinen einer neuen AutoCAD-Version ist auch immer DATAflor greenXpert verfügbar.

**Entwurfsplanung**

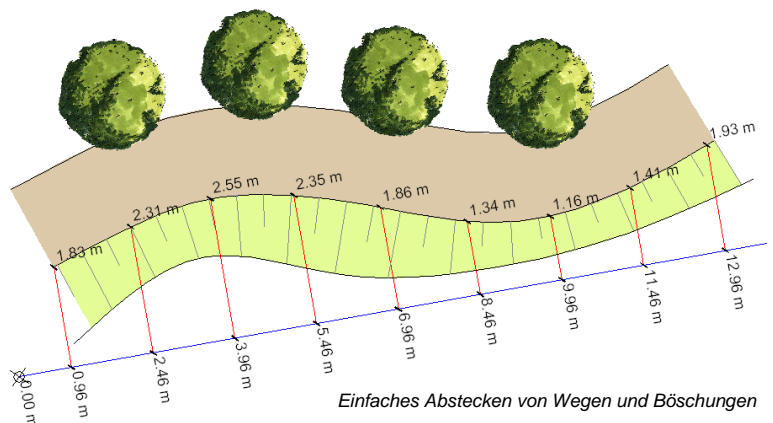
Mit CAD ansprechende, überzeugende Pläne erstellen - mit DATAflor greenXpert schnell und einfach. Es sind genau die Funktionen enthalten, die sich jeder Anwender wünscht. Sie arbeiten mit über 150 hochwertigen Schraffuren und 75 Liniensymbolen speziell für den Außenbereich, die Sie beliebig erweitern können. Damit wird eine Fläche z.B. sofort als Pflasterfläche mit Kantensteineinfassung erkannt. Für Böschungsverläufe gibt es eine besondere Darstellung, bei der auch gleich die Füllung errechnet wird. Bäume aus der Bibliothek lassen sich mit einem Schlagschatten versehen. Sie können beliebige Parkplätze und Sportflächen in Ihren Plan einfügen. Abgerundet wird das Ganze durch die ausgefeilten Textfunktionen, mit denen mühelos der gesamte Plan beschriftet wird.



GalBaBau Niederstraßer - Schmallenberg

**Technische Planung / Absteckung**

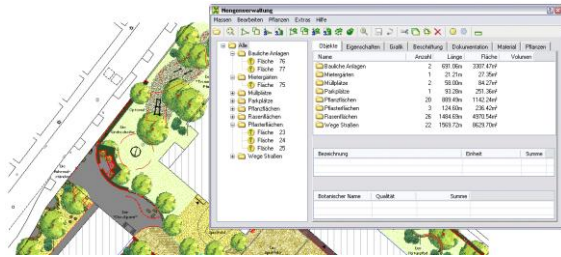
Mit wenigen Handgriffen erstellen Sie aus Ihrem Entwurf die Ausführungsunterlagen. Für die Ausarbeitung der technischen Unterlagen und bei der anschließenden Absteckung der Planung im Gelände arbeiten Sie mit logischen Werkzeugen. Da Planer und Praktiker gleichermaßen unser Programm einsetzen, profitieren unsere Kunden voneinander. Hocheffizient: mit der Funktion Absteckleiste messen Sie alle Planungsinhalte mit höchster Genauigkeit ein und machen damit eindeutige Angaben für die Ausführung. Ergänzend verwenden Sie die Absteckung mit Bogenschlägen.



Einfaches Abstecken von Wegen und Böschungen

**Mengenermittlung**

Per Mausklick ermitteln Sie alle Mengen, legen Schraffuren an und erstellen die Beschriftung. Einfacher geht es nicht. Neben dem Im- und Export von GAEB-Dateien kann auch eine Planlegende erstellt werden, die sich bei Änderungen in der Zeichnung automatisch aktualisiert. Über die Zuweisung von Formeln werden Kosten und Volumen ermittelt.



Planungsbüro Kemper - Dorsten

**Grafik-Funktionen**

Durch die dynamische Anbindung an SketchUp und Photoshop wird aus einer normalen CAD-Zeichnung mit zwei Mausklicks eine Freihandzeichnung. Die Vielfalt der grafischen Möglichkeiten ist dabei unendlich. Zusammen mit Photoshop oder Photoshop Elements kommt der perfekte Schattenwurf in jede CAD-Zeichnung.



Tolle Grafik mit SketchUp und Photoshop

**Hiermit bestelle ich:**

**DATAflor greenXpert**

zum Preis von nur

- die kostenfreie 30-Tage-Vollversion
- 3.900,00 € netto (Arbeitsplatzlizenz)
- 4.900,00 € netto (Netzwerklicenz)

Alle Preise zzgl. MwSt.

**Per Fax an +49 (551) 50665-59**

Name: \_\_\_\_\_

Firma: \_\_\_\_\_

Straße: \_\_\_\_\_

PLZ Ort \_\_\_\_\_

Telefon: \_\_\_\_\_

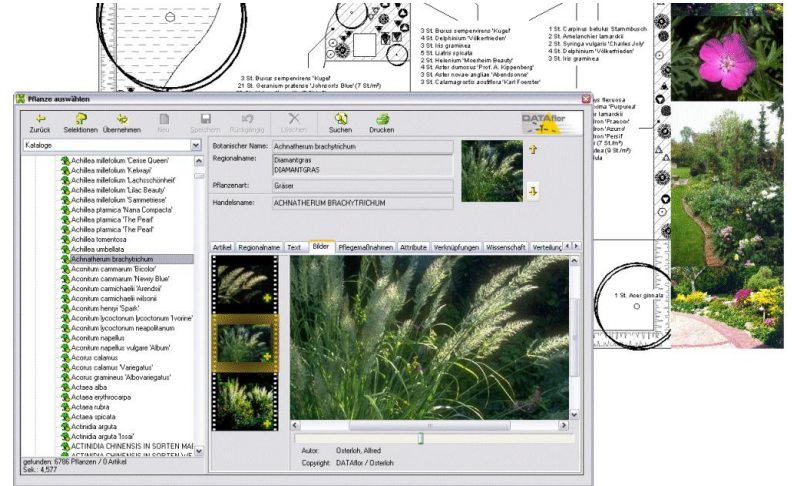
Fax: \_\_\_\_\_

E-Mail: \_\_\_\_\_

Datum \_\_\_\_\_ Unterschrift \_\_\_\_\_

**Pflanzplanung**

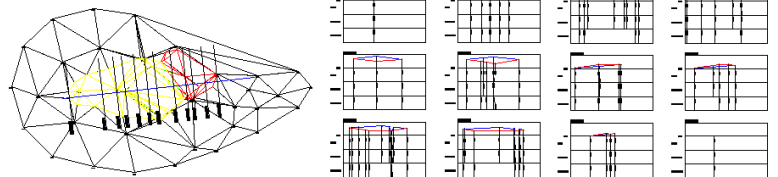
Mit DATAflor greenXpert entsteht in kurzer Zeit ein kompletter Pflanzplan. Als Basis für die Pflanzenauswahl dient entweder die aktuelle DATAflor Business-Version oder die DATAflor Pflanzenverwendung DATAplants mit enthaltenem Pflanzenkatalog der Baumschule BRUNS + Erweiterung Stauden, die im Programmumfang enthalten ist. Alle verwendeten Pflanzen können in einer Legende und mit Bildern, einem Ausdruck und in der Zeichnung dargestellt werden. Sie haben Zugriff auf über 7.200 Pflanzen in 54.000 Qualitäten mit über 3.600 hochauflösenden Farbfotos und allen aktuellen Preisen.



Integrierte Pflanzenverwendung DATAplants und Übernahme mit Bildern und Texten in die Zeichnung

**Geländemodell**

Schon im Basispaket befinden sich viele Funktionen für die digitale Geländebearbeitung: Verschiedene Import- und Ableitungsfunktionen für Punktsätze, Erstellung von Oberflächen (Dreiecksvermaschungen und Gitternetze), Berechnung von Volumendifferenzen, Erstellung einzelner Profilschnitte und Erstellung von Höhenlinien. Alle Geländemodelldaten werden bequem mit einem Manager in der Zeichnung



Verschiedene Schnitte durch ein Gelände

**Schnittstelle Totalstationen**

Mit dieser Schnittstelle lesen Sie Daten ein, die mit einer Totalstation aufgemessen wurden. Folgende Hersteller werden unterstützt: Geodimeter, Leica, Sokkia, Topcon, Trimble, Wild, Zeiss.

**Werkzeuge/Tools**

Hier sind viele Funktionen zusammengefasst, die sich in den letzten Jahren aus Kundenwünschen ergeben haben. Exemplarisch zu nennen sind die umfangreichen DATAflor Layerwerkzeuge, mit denen Zeichnungsinhalte ganz einfach gesteuert werden können, und die Maßstabumstellung der gesamten Zeichnung für die Druckausgabe.

Arbeitsplatzlizenz **3.900,00 €** netto  
oder Netzwerklicenz **4.900,00 €** netto

**Voraussetzungen:**

- Betriebssystem 32-bit: Win XP / Vista / 7
- Betriebssystem 64-bit: Vista / 7